



ЕТНОГРАФІЧНА КОЛЕКЦІЯ

КРОВОЕЦЬ

*Наш досвід оцифрування
недержавного
музейного фонду*

Кровець, вця, м. скритоє мѣсто; убъжище, притон. Увірка (=білка) наносить оріхи до дупляка, до кривця. Вх.Уг.247.– «Словарь Української Мови», Борис Грінченко, Київ, 1907р.

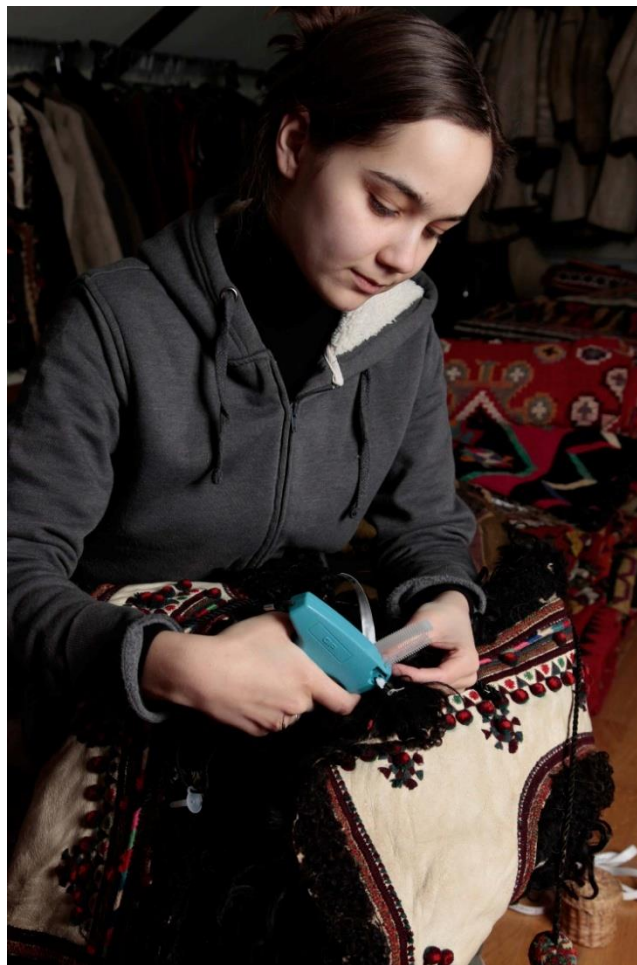
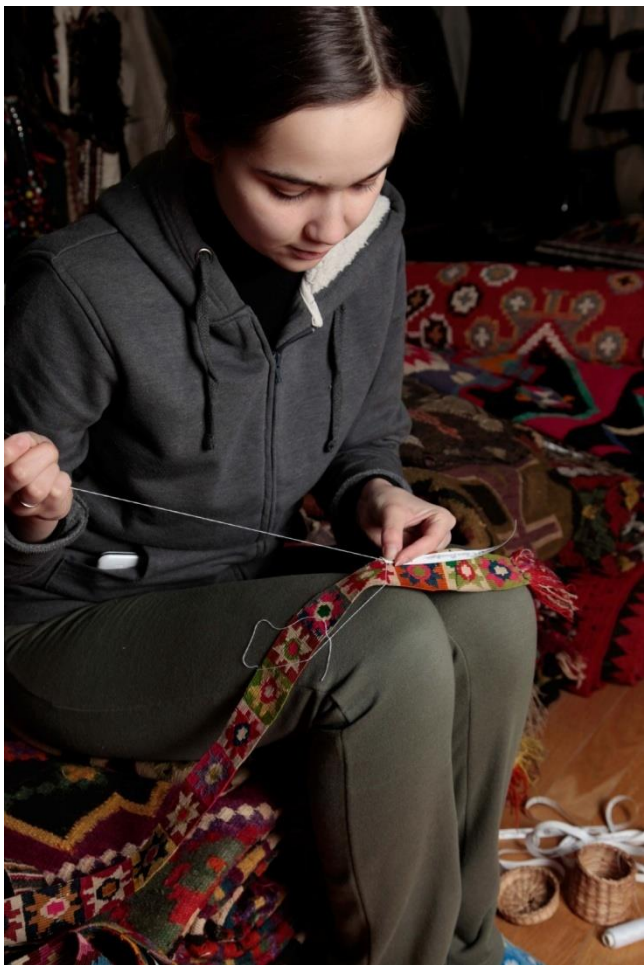
Що таке “Кровець”?

1. **Слово** – донедавна забуте і невживане
2. **Етнографічна колекція** – понад 4000 артефактів, з яких понад 2450 вже експонуються на сайті
3. **Мережевий атлас** народного мистецтва – укладений на основі експонатів з приватних збірок, впорядкований за видами народного мистецтва та місцем походження експонатів

Етнографічна колекція

1. **Понад 4000 експонатів** – народний одяг, рушники, килими, ікони, картини, світлини...
2. **Догляд за експонатами** – ми несемо відповідальність за них перед усіма наступними поколіннями
3. **Нумерування експонатів** – кожен експонат має пришиту бирочку або наліпку з унікальним номером
4. **Реєстр і облік експонатів** - в електронному виді (MS Access), включає опис: атрибуції, техніки, матеріалів, особливих прикмет...
5. **Фотографування експонатів** – з професійним світлом та фото обладнанням, обробка та захист знімків, упорядковане збереження знімків

ЕТНОГРАФІЧНА КОЛЕКЦІЯ
КРОВОЕЦЬ







ЕТНОГРАФІЧНА КОЛЕКЦІЯ КРОВЕЦЬ

Експонати - Microsoft Access Работа с таблицами

Главная Создание Внешние данные Работа с базами данных Режим таблицы

Режим: Вставить Буфер обмена Шрифт: Calibri 11 Текст RTF Обновить все Сохранить Очистить Удалить Дополнительно Записи Фильтр Выделение Дополнительно Применить фильтр По размеру формы Перейти в другое окно Найти Перейти Выбрать Заменить

№	Назва	Категорія	Тип	Вид	Підвид	Прикмети/Деталі	Матеріали	Техніка	Узір	Стан	Колір
1	Сорочка жіноча	Натільний одяг	Натільний	Сорочка	Жіноча	Додільна, в три пілки	Полотно домоткане	Листва, хрестик, мережка	Геометричний, "Білі задовільний"	Білий, червоний	Білий, червоний
2	Сорочка жіноча	Натільний одяг	Натільний	Сорочка	Жіноча	Додільна, у три пілки	Полотно домоткане	Вирізування, хрестик, листва	Геометричний, "Білі задовільний"	Білий, червоний	Білий, червоний
3	Сорочка жіноча	Натільний одяг	Натільний	Сорочка	Жіноча	Додільна, у три пілки	Полотно домоткане	Хрестик, зубцювання	Рослинний, "Брокер"	Плями від фарби	Чорний, червоний
4	Сорочка жіноча	Натільний одяг	Натільний	Сорочка	Жіноча	Додільна, у три пілки	Полотно домоткане	Хрестик, мережка (Полтавська)	Рослинний, "Брокер"	Задовільний	Білий, червоний
5	Сорочка жіноча	Натільний одяг	Натільний	Сорочка	Жіноча	Додільна	Полотно домоткане				
6	Сорочка жіноча	Натільний одяг	натільний	сорочка	жіноча	додільна, у три пілки	полотно домоткане	лиштва, вирізування, виколів	рослинно-геометричний	задовільний, і	Світло-коричневий
7	Сорочка жіноча	Натільний одяг	натільний	сорочка	жіноча	додільна, у дві пілки	полотно домоткане	лиштва, полтавська чисна мережка	рослинно-геометричний	задовільний	
8	Сорочка жіноча	Натільний одяг	натільний	сорочка	жіноча	додільна, у три пілки	полотно домоткане	лиштва, виколівання, мережка	"білим по білому"	задовільний	Білий
9	Сорочка жіноча	Натільний одяг	натільний	сорочка	жіноча	додільна, у три пілки	полотно домоткане	лиштва, мережка, полтавська	"білим по білому"	задовільний	Білий
10	Сорочка жіноча	Натільний одяг	натільний	сорочка	жіноча	додільна	полотно домоткане	лиштва, мережка, виколів	"білим по білому"	задовільний	
11	Сорочка жіноча	Натільний одяг	натільний	сорочка	жіноча	додільна, у три пілки	полотно домоткане	вирізування, листва, мережка	"білим по білому"	задовільний	Білий
12	Сорочка жіноча	Натільний одяг	натільний	сорочка	жіноча	додільна, у три пілки	полотно домоткане	лиштва, мережка, вирізування	"білим по білому"	задовільний	Білий
13	Сорочка жіноча	Натільний одяг	натільний	сорочка	жіноча	додільна	полотно домоткане	лиштва, мережка, вирізування	"білим по білому"	задовільний	
14	Сорочка жіноча	Натільний одяг	натільний	сорочка	жіноча	додільна	полотно домоткане	вирізування, листва, мережка	"білим по білому"	задовільний	
15	Сорочка жіноча	Натільний одяг	натільний	сорочка	жіноча	додільна	полотно домоткане	вирізування, листва, мережка	"білим по білому"	задовільний	
16	Сорочка жіноча	Натільний одяг	натільний	сорочка	жіноча	додільна	полотно домоткане	вирізування, листва, мережка	"білим по білому"	задовільний	
17	Сорочка жіноча	Натільний одяг	натільний	сорочка	жіноча	додільна	полотно домоткане	вирізування, листва, мережка	"білим по білому"	задовільний	
18	Сорочка жіноча	Натільний одяг	натільний	сорочка	жіноча	додільна	полотно домоткане	вирізування, листва, мережка	"білим по білому"	задовільний	
19	Сорочка жіноча	Натільний одяг	натільний	сорочка	жіноча	додільна	полотно домоткане	вирізування, листва, мережка	"білим по білому"	задовільний	
20	Сорочка жіноча	Натільний одяг	натільний	сорочка	жіноча	додільна	полотно домоткане	вирізування, листва, мережка	вирізування дубовим	задовільний	
21	Сорочка жіноча	Натільний одяг	натільний	сорочка	жіноча	додільна	полотно домоткане	вирізування, листва	"білим по білому"	задовільний	
22	Сорочка жіноча	Натільний одяг	натільний	сорочка	жіноча	додільна	полотно домоткане	вирізування, листва	рослинно-геометричний	задовільний	
23	Сорочка жіноча	Натільний одяг	натільний	сорочка	жіноча	додільна	полотно домоткане	мережка	рослинно-геометричний	задовільний	
24	Сорочка жіноча	Натільний одяг	натільний	сорочка	жіноча	додільна	полотно домоткане	мережка	рослинно-геометричний	задовільний	
25	Сорочка жіноча	Натільний одяг	натільний	сорочка	жіноча	додільна	полотно домоткане	змережування, стебловий	рослинно-геометричний	задовільний	

Записи: 1 із 1923 Поиск



ЕТНОГРАФІЧНА КОЛЕКЦІЯ КРОВЕЦЬ

Ф1 Введення експонатів - Microsoft Access

Главная Создание Внешние данные Работа с базами данных

Режим Вставить Шрифт Текст RTF Записи Сортировка и фильтр Окно Найти

ЕТНОГРАФІЧНА КОЛЕКЦІЯ КРОВЕЦЬ Введення та редагування експонатів

Household: 777

Назва: Запаска ткани килимова жіноча

Категорія: Стегновий одяг

Тип:

Вид:

Підвид:

Прикмети Деталі:

Матеріали: Вовняні та конопляні нитки

Техніка: Ткання

Узір: Геометричний

Стан: Добрий

Колір: Чорний, червоний, білий, фіолетовий, рожевий, бордовий, жовтий, бірюзовий

Декор:

Додаткові Відомості:

Перевірка:

ІсторичнаЦінність:

ПриблизнийЧасВиготовлення: Перша половина ХХст.

Країна: Україна

Регіон: Житомирське Полісся

Область: Житомирська

Район: Овруцький

МістоСело: м. Овруч

Автор-Майстер: Невідомий

ДатаПридбання: 19.10.2013

Продавець:

ВартістьПридбання, грн:

Notes:

Photograph: KYD777a,KYD777b,KYD777c,KYD777d,KYD777e

Назва збірки: Етнографічна колекція "Кроvecь"

metadesc:

metatags:

Примітки:

Введено:

Позичено:

Позичальник:

ДатаПозичено:

Область переходов

Запис: 777 из 1923 Нет фильтра Поиск



ЕТНОГРАФІЧНА КОЛЕКЦІЯ КРОВЕЦЬ

Наліпки 1 Всі Експонати 70x25 ЧБ - Microsoft Access

Предварительный просмотр

Печать Показать поля Печать только данные Параметры страницы Масштаб Обновить все Excel Список SharePoint Word Текстовый файл Дополнительно

Печать Размер Книжная Альбомная Поля Разметка страницы Масштаб Данные

Закреть окно предварительного просмотра

Закреть

Все объекты Access

Таблицы

- Экспонаты
- Категория
- Країна
- Люди
- Область
- Районы
- Регион
- Рейтинг

Запросы

Формы

- Форма 1 Введения экспонатов
- Форма 2 Введения Людей

Отчеты

- Звіт 1 Всі Експонати по всім ...
- Звіт 2 Експонати по заданом...
- Звіт 3 Все по виставці для Од...
- Звіт 4 Все по виставці для Од...
- Кількість експонатів по регіо...
- Наліпки 1 Всі Експонати 70x2...
- Наліпки 2 Всі Експонати з лого
- Облікові Картки Експонатів

Коллекция №: 1189 Сатлина "Сімейний портрет" Західне Поділля, Тернопільська обл., Борщівський рн., ...	Коллекция №: 1190 Сатлина "Чоловік з жінкою" Західне Поділля, Тернопільська обл., Борщівський рн., с. Устя.	Коллекция №: 1191 Сатлина "Груповий портрет" Західне Поділля, Тернопільська обл., Борщівський рн., с. Устя.
Коллекция №: 1192 Сатлина "Сімейний портрет" Західне Поділля, Тернопільська обл., Борщівський рн., с. Гермаківка.	Коллекция №: 1193 Сатлина "Сімейний портрет" Західне Поділля, Тернопільська обл., Борщівський рн., с. Вльчовець.	Коллекция №: 1194 Сатлина "Груповий портрет" Західне Поділля, Тернопільська обл., Борщівський рн., ...
Коллекция №: 1195 Сатлина "Сімейний портрет" Західне Поділля, Тернопільська обл., Борщівський рн., с. Пилипче-Устя.	Коллекция №: 1196 Сатлина "Сімейний портрет" Західне Поділля, Тернопільська обл., Борщівський рн., с. Худківці.	Коллекция №: 1197 Сатлина "Сімейний портрет" Західне Поділля, Тернопільська обл., Борщівський рн., с. Гермаківка.
Коллекция №: 1198 Сатлина "Сімейний портрет" Західне Поділля, Тернопільська обл., Борщівський рн., с. Гермаківка.	Коллекция №: 1199 Сатлина "Сімейний портрет" Західне Поділля, Тернопільська обл., Запільський рн., с. Мшів.	Коллекция №: 1200 Сатлина "Сімейний портрет" Західне Поділля, Тернопільська обл., Борщівський рн., с. Гермаківка: Запільска.
Коллекция №: 1201 Сатлина "Сімейний портрет" Західне Поділля, Тернопільська обл., Борщівський рн., с. Пилипче.	Коллекция №: 1202 Сатлина "Груповий портрет" Західне Поділля, Тернопільська обл., Борщівський рн., с. Пилипче.	Коллекция №: 1203 Сатлина "Груповий портрет" Західне Поділля, Тернопільська обл., Борщівський рн., с. Пилипче.
Коллекция №: 1204 Сатлина "Груповий портрет" Західне Поділля, Тернопільська обл.,	Коллекция №: 1205 Сатлина "Сімейний портрет" Західне Поділля, Тернопільська обл.,	Коллекция №: 1206 Сатлина "Сімейний портрет" Західне Поділля, Тернопільська обл.,

Страница: 14 / 45

Готово Num Lock 100%

ЕТНОГРАФІЧНА КОЛЕКЦІЯ КРІВЕЦЬ

Облікові Картки Експонатів - Microsoft Access

Предварительный просмотр

Печать Размер Книжная Альбомная Поля Показать поля ПечатаТЬ только данные Параметры страницы Масштаб Одна страница Две страницы Другие страницы Обновить все Excel Список SharePoint Word Текстовый файл Дополнительно Закрыть окно предварительного просмотра

Область переходов

КРІВЕЦЬ Облікова Картка Експонату № 777

Назва: Запаска ткани килимова жіноча

Категорія: Стегновий одяг

Тип:

Вид:

Підвид:

Прикмети/Деталі:

Матеріали: Вовняні та конопляні нитки

Техніка: Ткання

Узір: Геометричний

Стан: Добрий

Колір: Чорний, червоний, білий, фіолетовий, рожевий, бордовий, жовтий, бірюзовий

Декор:

Додаткові відомості:

Злизна/Час виготовлення: Перша половина ХХст.

Країна: Україна

Регіон: Житомирське Полісся

Область: Житомирська

Район: Овруцький

Місто/Село: м. Овруч

Страница: 792

ЕТНОГРАФІЧНА КОЛЕКЦІЯ
КРІВЕЦЬ



ЕТНОГРАФІЧНА КОЛЕКЦІЯ КРІВЕЦЬ



Мережевий атлас

1. **Цільова аудиторія** – широкий загаль, колекціонери, виставкові організації, волонтери
2. **Географічно-тематичний спосіб класифікації** – тобто за етно-регіонами та за видами народного мистецтва – все це для повноти та цілісності сприйняття
3. **Інструментарій для цілісності** – уніфікована прив'язка адмін-районів до етно-регіонів
4. **Інструментарій для надійності** - рейтинг достовірності походження для кожного експонату
5. **Функції сайту** – навігація по сайту (Мапа або Таблиця), фільтри для представлення експонатів, пошук за багатьма ознаками.

Ми в Europeana.eu



Search

Results per page: Results

Matches for:

By data provider: "Етнографічна колекція \"Кровець\""

Translate search terms
[Setup translation](#)

Refine your results:

▸ Add more keywords

▸ By media type

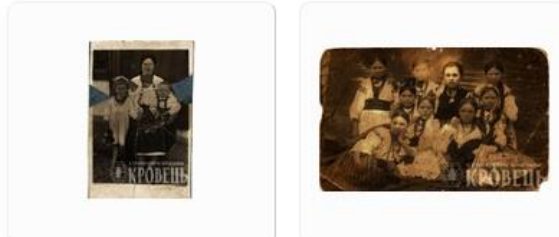
IMAGE (1483)

▸ By language of description

Українська (1483)

▸ By providing country

Ukraine (1483)



▪ За технічної допомоги Спеціалізованого Центру "БАЛІ" ТОВ (Ольга Баркова)

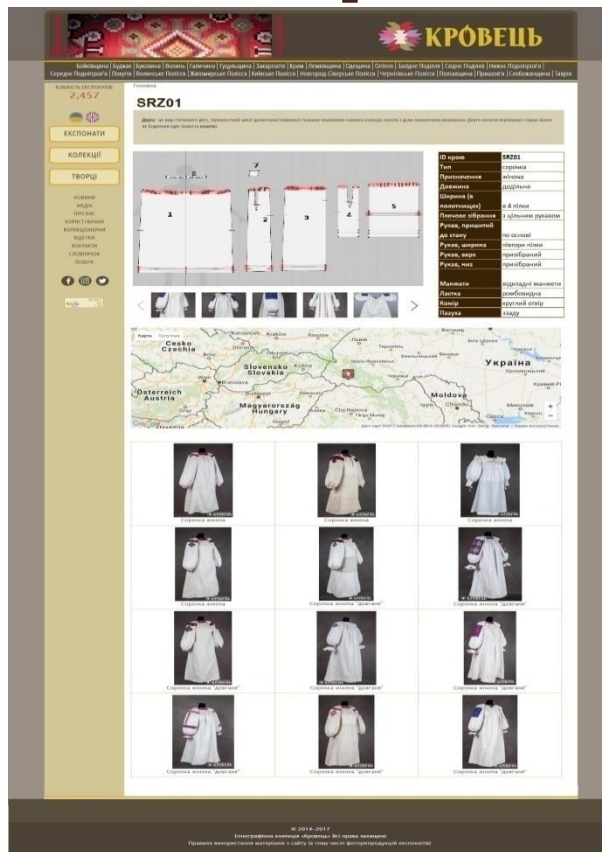
▪ Договір з Europeana підписаний у липні 2015

▪ Перший пакет (1483 експонати) оприлюднений на сайті Europeana у листопаді 2015

Наші проекти в роботі

1. **Крої** – новий розділ , що містить крої експонатів представлених на сайті
2. **On-line кармничка** – в котрій можна замовити друк поліграфічної продукції з зображеннями з сайту
3. **Народні костюми 3-D** – новий розділ в якому можна генерувати 3-D строї на основі лекал окремих елементів та зображень експонатів

Крої

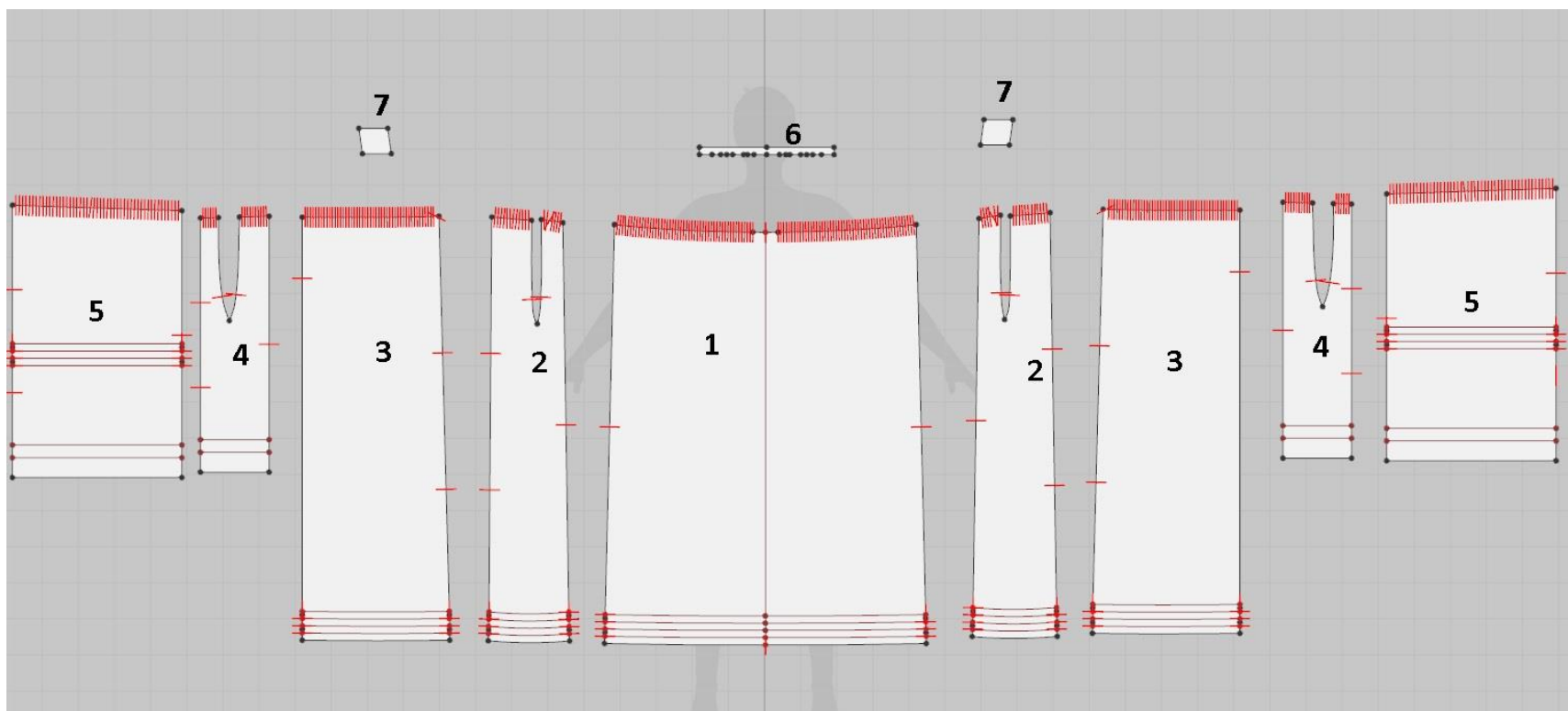


1. Розробили стандарт документації
2. Напрацьовуємо базу лекал
3. Готуємо ТЗ на розробку сайту

Крої

ID крою	SRZ01
Тип	сорочка
Призначення	жіноча
Довжина	додільна
Ширина (в полотнищах)	в 4 пілки
Плечове зібрання	з цільним рукавом
Рукав, пришитий до стану	по основі
Рукав, ширина	півтори пілки
Рукав, верх	призібраний
Рукав, низ	призібраний
Манжети	відкладні манжети
Ластка	ромбовидна
Комір	круглий отвір
Пазуха	ззаду

Крої



Крої



On-line кармничка

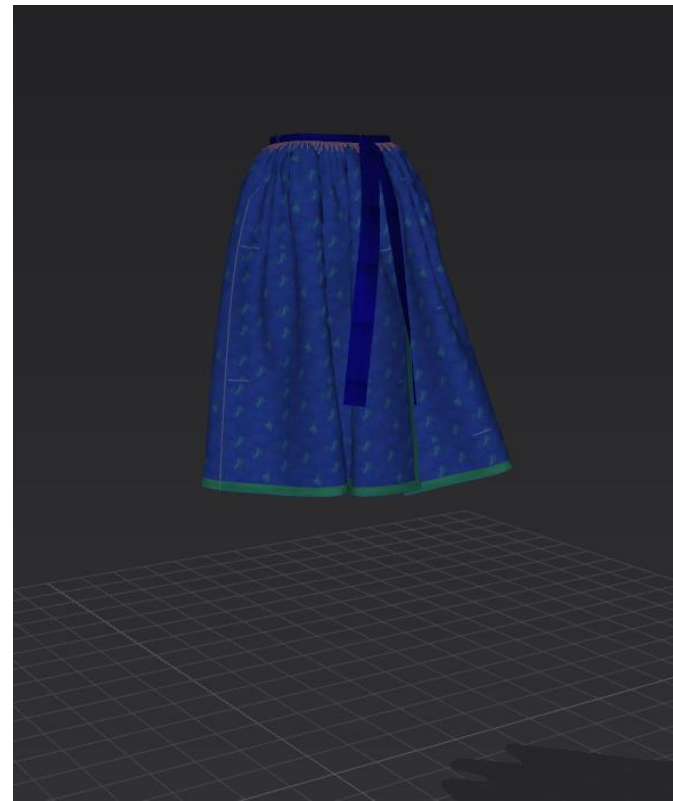
1. ТЗ передано програмістам
2. Сайт в процесі розробки



Народні костюми 3-D

1. Досліджуємо технологію
2. Напрацьовуємо елементи з яких моделювати

Народні костюми 3-D



Народні костюми 3-D



Наші плани і мрії

1. **Подальше оцифрування** – зараз лише 60% нашої колекції викладені на сайт...
2. **Залучення колекціонерів** – окрім нашої власної на сайті вже є ще одна колекція, ведемо переговори...

**Будемо раді відповісти
на Ваші запитання**

Насамкінець

Дякуємо за увагу!



ЕТНОГРАФІЧНА КОЛЕКЦІЯ

КРІВЕЦЬ

